




TAKISAWA

Токарные и многофункциональные станки с ЧПУ

О компании

Takisawa (Япония) – известный производитель токарных и многофункциональных центров для решения разнообразных технологических задач.

С начала своего существования компания Takisawa является лидером в своем секторе рынка и законодателем новых технологических решений и ноу-хау.

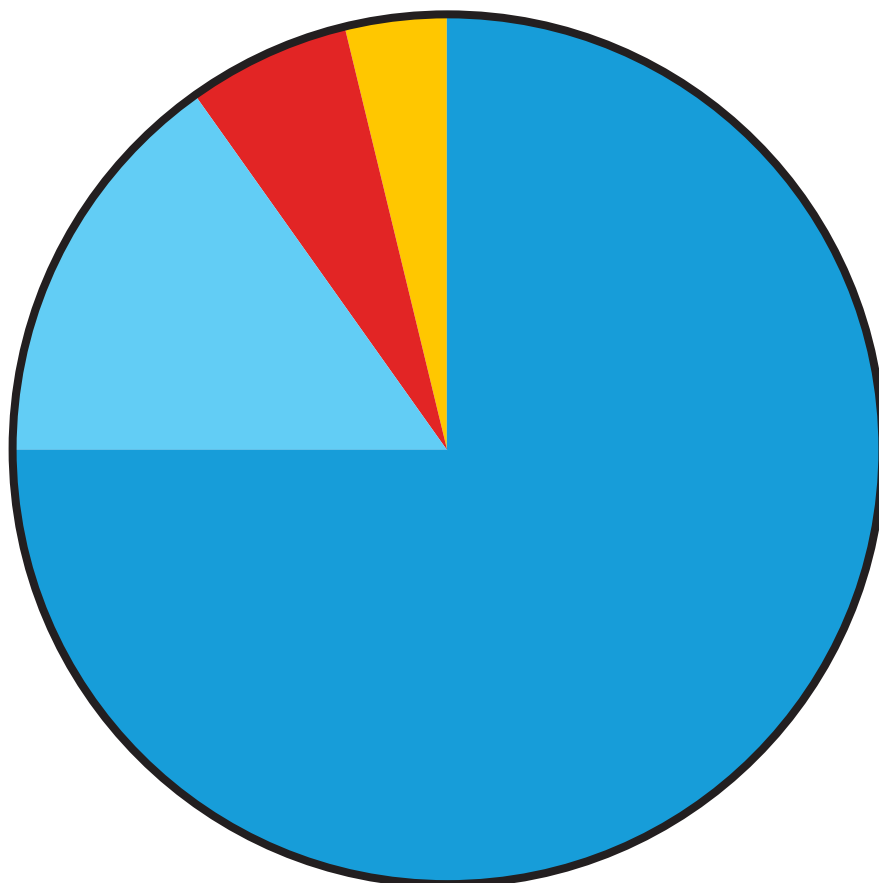
- 
- 1—Главное здание
2—Научно-исследовательский центр
3—Производственные цеха
4—Склад
5—Центральный офис

О компании в цифрах

- 1922 год основания компании
- 22 400 м²—площадь производственного комплекса
- 3 собственных завода, расположенных в Японии
- 1997 год—получение первого ISO9001
- 320 специалистов
- 39% станков на экспорт

Продажи по типу машин

- 74,8%—Токарные станки с ЧПУ
- 15,3%—Токарно-винторезные станки
- 6,1%—Токарно-фрезерные станки с ЧПУ
- 3,8%—Другие



Ассортимент компании

Токарные станки с ЧПУ



TT 2100 • 2500



TCY 160 • 200



TCC 1000 • 2000



TCN 2000 • 2500 • 3500



TC 40 • 40CM



TY 2000YS • 2000Y • 2000CS



TG 6010 • 6020 • 6030

Ассортимент компании

Токарно-фрезерные станки с ЧПУ



TMX 2000 • 2000S



TMM 250 mod 1 • mod 3



TMT 4500

Фрезерные станки с ЧПУ

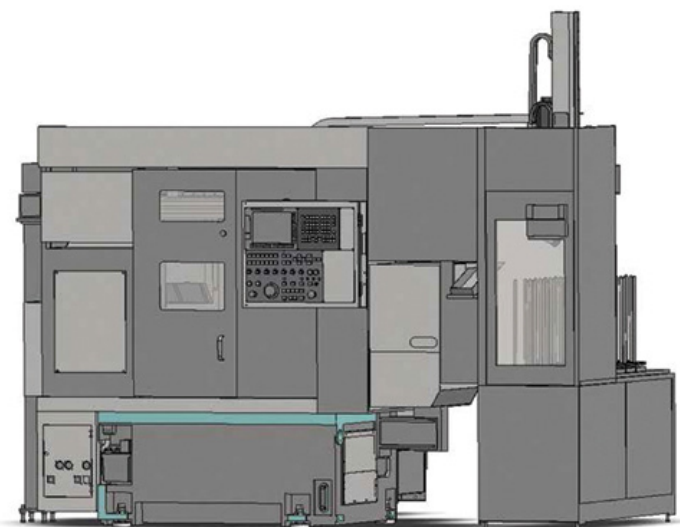


MAC

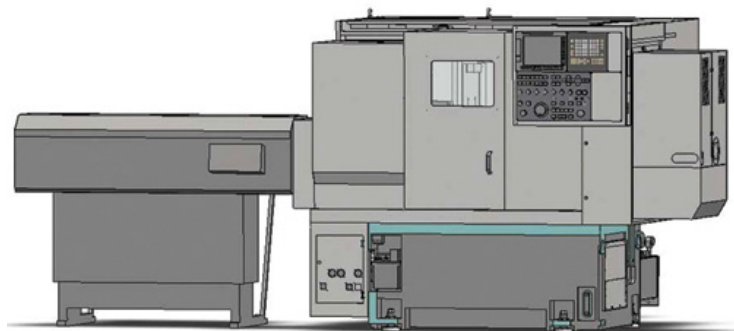


Автоматизация производства

Компания Takisawa не только постоянно расширяет модельный ряд станков, но и активно предлагает разнообразные системы автоматизации производства и создание комплексных автоматизированных модулей.



Автоматизированный модуль с использованием портального робота



Станок с устройством подачи прутка (барфидер)



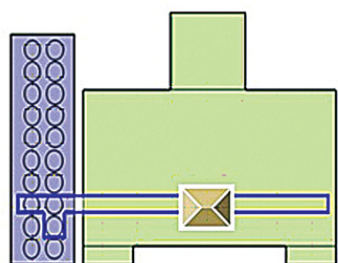
Портальное загрузочное устройство

Стружкоуборочный конвейер с баком для сбора стружки

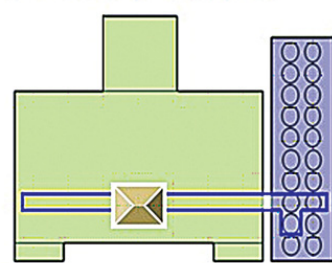
Склад заготовок и готовых деталей

Автоматизация производства

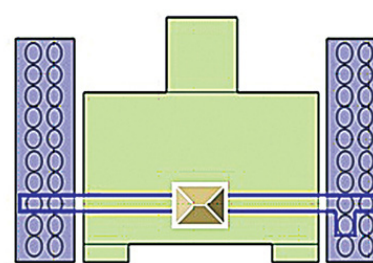
При необходимости станки могут быть оснащены порталным загрузочным устройством и накопителем готовых изделий.



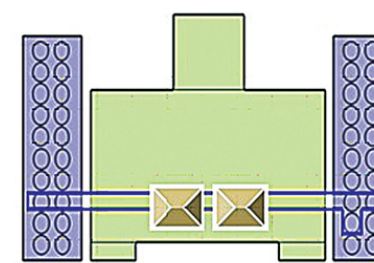
Тип А.
Левое расположение накопителя
Одно порталное устройство



Тип В.
Правое расположение накопителя
Одно порталное устройство

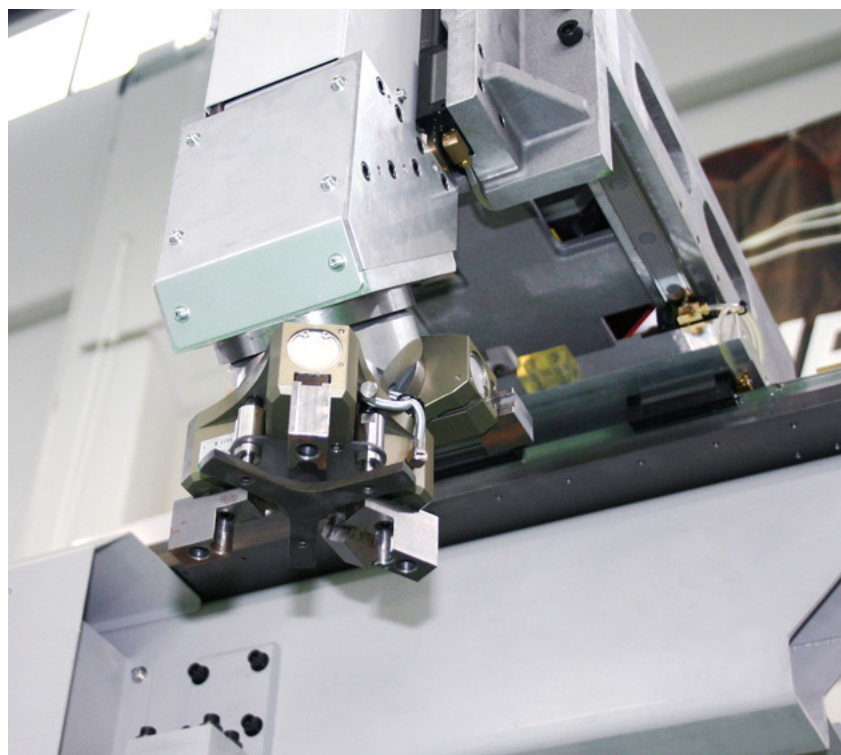


Тип С.
Два накопителя с разных сторон
Одно порталное устройство

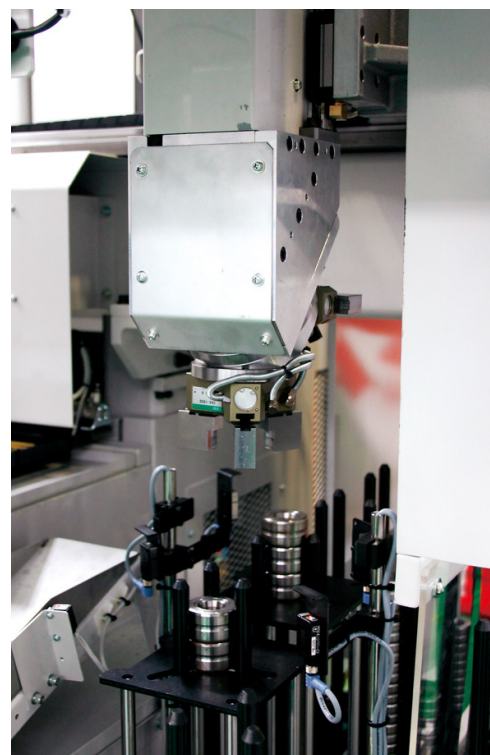


Тип D.
Два накопителя с разных сторон
Два порталных устройства

Конструктивные особенности



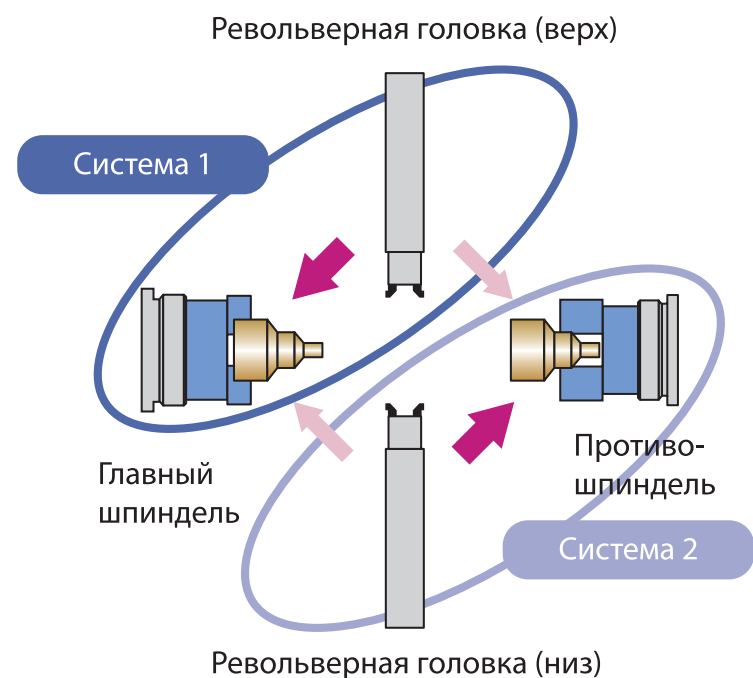
Захватное 3-кулачковое устройство портального робота



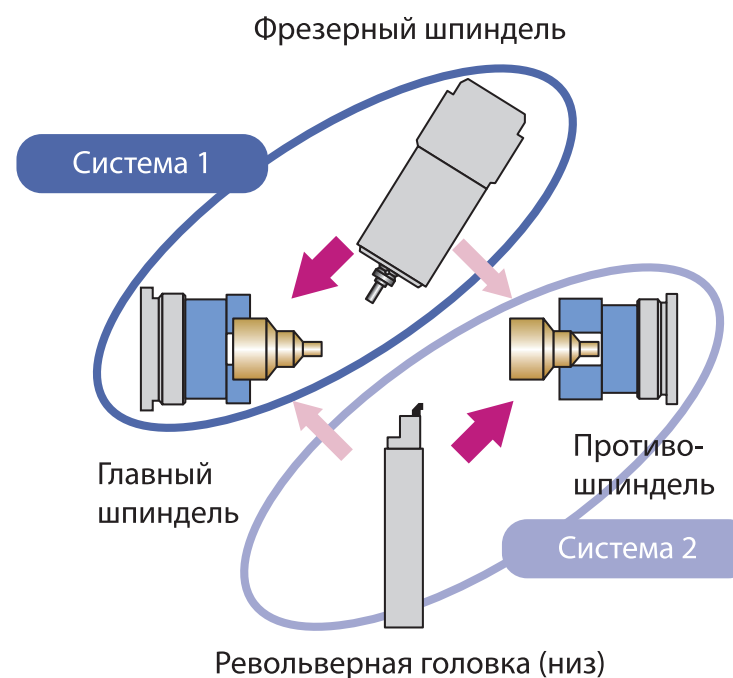
Накопитель готовых изделий
(Макс. высота H=450 мм)

Конструктивные особенности

Многофункциональные обрабатывающие центры Takisawa серии TMM оснащены двумя токарными шпинделями, одной револьверной головкой и фрезерным шпинделем (module-3) или двумя револьверными головками (module-1), а также инструментальным магазином большой емкости.



MODULE-1



MODULE-3

Конкурентные преимущества

Станки Takisawa обладают высокой работоспособностью и отказоустойчивостью за счет применения сертифицированных комплектующих известных мировых производителей:

Подшипники

MOTION & CONTROL™
NSK

NTN

Пневматическое
оборудование

SMC

CKD

Гидравлическое
оборудование

NACHI
NACHI TECHNOLOGY INC.

DAIKIN

YUKEN

ШВП,
направляющие

HIWIN
Linear Motion Products & Technology

THK
The Mark of Linear Motion

Системы ЧПУ, привода,
элементы электроавтоматики

FANUC

Контакты

Бесплатный звонок по России
8-800-250-54-56
www.deg.ru

DEG Москва

г. Москва, 2-я ул. Энтузиастов, д. 3, стр. 1
+7 (495) 223-54-54, info@deg.ru

DEG Санкт-Петербург

г. Санкт-Петербург, пр. Энергетиков, д. 10, литер А, офис 314
+7 (812) 313-50-10, spb@deg.ru

DEG Саратов

г. Саратов, ул. Зарубина, д. 124/130, офис №17
+7 (8452) 43-78-24, south-east@deg.ru